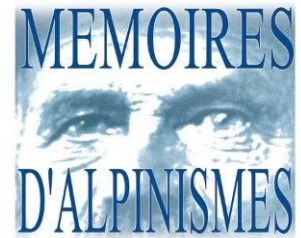


Musée communal  
de St Christophe en Oisans



# Aperçu de l'exposition temporaire

!! Jusqu'au  
30 septembre 2014 !!

**UNE CORDÉE À TABLE**  
"Accueil et tourisme, portraits de familles"

EXPOSITION 2012-2013  
Musée Mémoires d'Alpinismes  
SAINT-CHRISTOPHE EN OISANS

04 76 79 52 25  
www.musee-alpinisme.com

Photos: J. G. - www.alpinisme.com, A. - www.alpinisme.com, M. - www.alpinisme.com

MEMOIRES D'ALPINISMES Oisans Partenaire Isère Rhône-Alpes Isère Isère Isère

L'installation de cette exposition a suscité de nombreux aménagements dans le musée.

Rien qu'au premier étage, c'est la devanture et le hall d'entrée d'un célèbre hôtel qui ont été reconstitués.



Pour comprendre la vie de la Vallée du Vénéon en 2012, un petit voyage dans le temps s'impose. Si aujourd'hui, le tourisme dégage presque 100% des ressources économiques dans la vallée, il nous faut imaginer ce que fût la vie ici avant l'arrivée des premiers alpinistes et pionniers au XIXème. Quel visage aurait la Bérarde sans ce formidable développement ? Ce petit « bout du monde » qui résonne chez beaucoup aujourd'hui comme un paradis où alpinisme, randonnées et évasion sont les maîtres mots n'était qu'une terre austère et sauvage où ses habitants vivaient dans le dénuement.

**Accueillir, guider, nourrir, héberger, organiser...ces nouvelles sollicitations, les hommes et les femmes du pays vont rapidement en prendre la mesure et la portée économique, en travaillant été comme hiver tout en demeurant au pays.**

C'est à travers tout ce riche passé historique que l'exposition « une Cordée à table » retrace l'histoire de ce développement touristique, de la création des premières auberges à toit de chaume, en passant par les hôtels et épiceries pour touristes jusqu'à l'actuelle Maison de la Montagne véritable pôle touristique moderne et symbole de cet aboutissement.

Vers la modernité...

Au fil de cette exposition vous verrez aussi comment vinrent les premiers alpinistes, 5h de diligence entre Grenoble et Bourg d'Oisans étaient alors nécessaires pour rallier la Bérarde via Saint Christophe; sans compter les 7h de marche qui menaient à la Bérarde.

Le rôle de l'hébergement était donc primordial pour accueillir ces visiteurs. La route menant à la Bérarde qui facilitera les flux n'apparut qu'en 1921, après plus de 30 ans de travaux délicats et de modifications.



Pour vous mettre en bouche  
le menu de cette exposition  
est affiché dès l'entrée.



Comprenez alors l  
es thèmes cachés :

Sommaire

Porte d'entrée de l'exposition

Traversée et montée au pays

Accueil en Vénéon

Histoire et évolution  
des hôteliers et commerçants

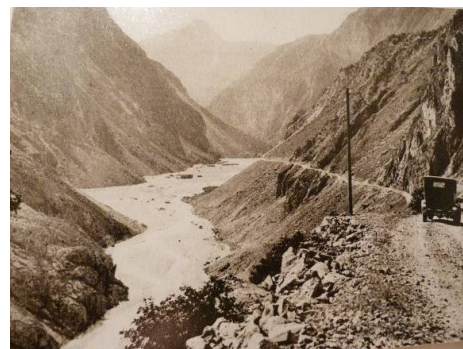
Documents anciens et photos

Petit jeu autour d'une boîte à  
biscuit.

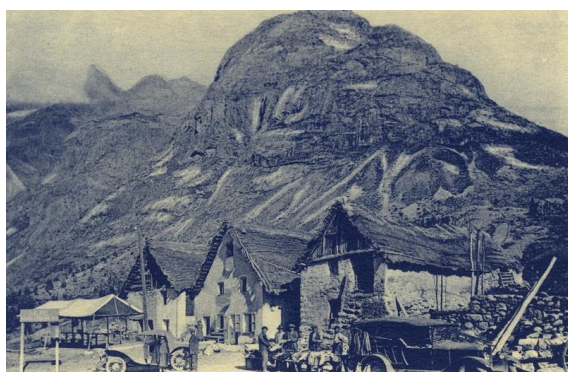


Passer le porche de l'hôtel, l'accès à l'exposition se fait par une cage d'escalier, où l'atmosphère sonore qui régnait dans les hôtels d'antan est reproduite grâce à un système audio. On y entend le bruit de conversations, d'ouvertures de vieilles portes et l'arrivée des premières diligences.

L'attractivité de la vallée de Vénéon s'est fait en plusieurs phases et pour faciliter le flux de touristes, le Conseil Général a investi beaucoup d'argent pour construire la « route de la Bérarde ». La première automobile arriva alors au « bout du monde » en 1921. Une grande campagne de publicité s'en suivit pour faire connaître cette nouvelle destination.



## Vers un nouveau public



Le temps des premières auberges exigües fait rapidement place à une offre hôtelière de bien meilleure qualité, ce que remarque le célèbre alpiniste Coolidge dès 1887. Des organismes tels que la STD et les gens du pays investissent alors de nombreux capitaux pour soutenir l'économie locale et dès lors une nouvelle clientèle vient poser ses bagages à travers tout l'Oisans : les familles.

Une vraie économie se met en place, les hôtels passent des contrats avec les autocaristes pour acheminer puis loger les voyageurs à la Bérarde.





Changement de décor avec un clin d'œil à l'art moderne. Le « bouillon du Vénéon » vous est préparé, au sommet de l'escalier, dans cette marmite en céramique réalisée par la plasticienne japonaise Hoshina Akiko.

Tout autour le visiteur est invité à déguster un entremet de récits de l'activité touristique.



Puis, trois pupitres présentent un à un, tous les établissements hôteliers, cafés et épicerie ayant existé dans la vallée depuis la fin du XIXe.

Ces livres unique regorgent de détails et de photos inédites.

Aujourd'hui, beaucoup des grands hôtels ont disparu et quelques établissements sont sortis de terre comme les Arias à Pré-Clot ou Champ de Pin à la Bérarde. Ce dernier n'était au départ qu'une simple baraque à frites et aujourd'hui le plus bel établissement de la vallée.

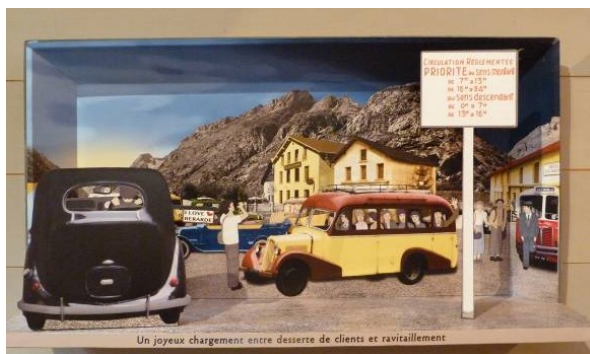




Sous une voûte de bois abritant une salle à manger reconstituée, le visiteur est invité à découvrir de nombreux modules scéniques exposant le formidable progrès qu'a connu la vallée. Il est également appelé à découvrir de nombreuses anecdotes sonores qui se déclenche en touchant l'assiette !



Une dizaine de scènes anecdotiques ont été « mises en boîte » de façon très originale avec des éléments en relief :



Scène témoignant de l'importante circulation amenant de nombreux clients à la Bérarde.

PS : construction de la route en 1921 puis réglementation d'horaires montée et descente dans les années 1960 et enfin aménagement de 1995 à 1999 permettant le double sens de circulation.



Scène montrant comment une simple bergerie est devenue le gîte d'étape des Arias à Pré Clot classé « 2 épis » dès son ouverture.

Passé cette grande voûte, la visite se termine par la « farandole d'archives ».  
Présentation d'objets à travers des cloisons ouvertes et vitrines de document originaux.



Chauffe-lit rempli de braise destiné à être placé dans les draps avant de se coucher.



Vieilles bouteilles qui servaient à trinquer après le retour de la montagne où lors d'une partie de carte entre autochtones.



Boîte de biscuits spécialement fabriquée en Angleterre avec les visages de l'alpiniste WAB Coolidge et de l'aubergiste J.Rodier.



Sur le perron du dernier mètre carré, on retrouve les photos de tous ces commerces de tourisme source de vie en Vénéon depuis le 1er alpiniste.



**Jun 2012 inauguration :**



Pendant que certains dévorent les pupitres d'autres dégustent les anecdotes en boîtes.



L'équipe avec de gauche à droite :  
Véronique Turc Responsable du Musée, Serge Toprides Maire,  
G.Thory menuisier d'art, Jacky Froger Muséographe,  
H.Akiko artiste céramique, M.Bollon muséologue,  
A.Zimmerman maquettiste infographiste





Le tourisme en Oisans et encore plus spécifiquement en Vénéon est primordial, de lui dépend la survie des populations dans ces villages loin de la ville.

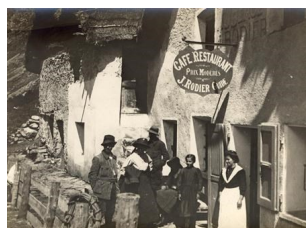
Il y a eu l'effervescence de l'alpiniste jusqu'en 1939, la guerre a laissé ensuite un vide puis un nouveau souffle apporté par les « excursionnistes » aisés a perdurer des années 1950 aux années 1980. Depuis la clientèle des hôtels et restaurant a bien diminuer condamnant même certains établissements à la fermeture définitive.

Si la commune de St Christophe en Oisans recense plus de 200 foyers en pleine saison d'été sans compter les nombreux touristes, il n'en est pas de même pour le reste de l'année. D'octobre à mai, seulement une trentaine de personnes vivent sur la commune.

Au 21ème siècle vivre toute l'année au pays est donc compliqué, l'été passé le travail est ailleurs, à plusieurs dizaine de kilomètres de là.

La belle aventure touristique a permis à notre commune de se développer et d'en vivre mais si les touristes ne venaient plus, que deviendrions nous ?

*Inaugurée fin juin 2012, il s'agit là d'une exposition originale  
à déguster avant fin sept 2014 !*



## INFORMATIONS PRATIQUES

### Lieu

Musée « Mémoire d'Alpinismes »  
La Ville  
38520 ST CHRISTOPHE EN OISANS

04.76.79.52.25

[musalpin@wanadoo.fr](mailto:musalpin@wanadoo.fr)

[www.musee-alpinisme.com](http://www.musee-alpinisme.com)

### Tarifs Entrée 3€

Gratuit pour les -16ans

Groupe (10 pers et +) 2,50 €/pers

### Horaires

De Juin à Septembre, tous les jours :  
de 10h à 12h et de 14h à 18h

Pendant les vacances scolaires :  
de 14h à 17h (fermé samedi et fériés)

Autres périodes : sur réservation